

ILTIS VideoMode



Protokollierung, Trendaufzeichnung etc. sind bereits gute Mittel um die Prozessabläufe zu dokumentieren und bei allfälligen Analysen / Rückfragen beizuziehen. Mit der ILTIS Option **VideoMode** stellt ILTIS-PLS ein weiteres und tiefer greifendes Tool zur Verfügung.

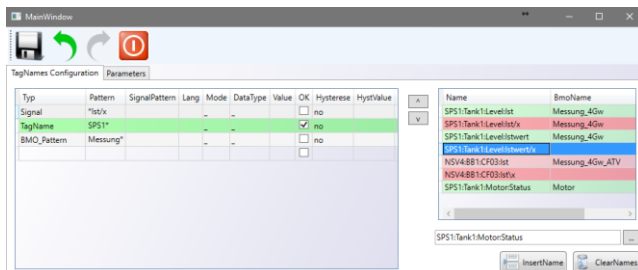
Die ILTIS Option **VideoMode** zeichnet detailliert die Prozesswerte auf und ermöglicht Ihnen, die Produktion besser als eine Videosequenz, da Sie auf alle Bilder, Trends und Protokolle wie online umschalten können, abzuspielen.

ILTIS **VideoMode** hilft Ihnen nicht nur bei Inbetriebnahmen und Analysen, sondern sichert und steigert auch die Produktions-Qualität.

ILTIS **VideoMode** zeichnet und speichert die Prozesswerte detailliert auf. Erfasste Prozessverläufe können im IPG Viewer mit mehr Funktionen als ein normales Video abgespielt werden. Mittels variabler Abspielmodi lässt sich der Ablauf mit allen Prozesswerten detailliert nachverfolgen und analysieren. Dabei lässt sich der IPG Viewer weitestgehend wie gewohnt bedienen.

Datenerfassung - Record

Mittels eines komfortablen Editors werden per Filterfunktionen die zu erfassenden Prozesswerte definiert.

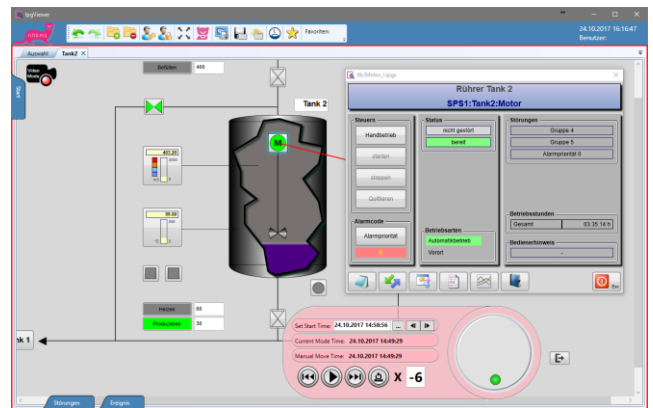


Während der Produktion werden die Prozesswerte laufend aufgezeichnet und in einer SQL Datenbank gespeichert, welche mit dem ILTIS-PLS ausgeliefert wird.

Wiedergabe - Play

Parallel zur aktiven Produktion kann jederzeit ein erfasster Prozessverlauf angeschaut werden. Zur Wiedergabe wird der IPGViewer im **VideoMode** gestartet.

Während der Wiedergabe können Bildwechsel, Bedienbilder, Trendanzeige, Protokollanzeige wie während der Produktion bedient werden, ausser das keine Werte gesetzt, bzw. geändert werden können. So kann jeder Prozessschritt in den verschiedenen Anlagen- und Bedienbilder exakt nachverfolgt und analysiert werden.



Die Video-Bedienung stellt sowohl automatische Wiedergabe in variablen Geschwindigkeiten zur Verfügung, wie auch ein manuelles Bedienrad, über welches der gewünschte Zeitbereich im Detail analysiert werden kann.

Voraussetzungen / Bedingungen

- ILTIS-PLS Grundsystem
- ILTIS-WPF Oberfläche
- ILTIS MS SQL Datenbank oder eine externe SQL Datenbank (Microsoft® SQL Server® 2014 Express, wird mit dem ILTIS-PLS mitgeliefert)
- Erweiterung ILTIS Option **VideoMode**

Typische Anwendungen

- Inbetriebnahme, Kalibrierung von einzelnen Aggregaten bis hin zu ganzen Anlagen
- Qualitäts- und Fehleranalyse
- Dokumentation / Rückverfolgbarkeit von Prozessverläufen und Chargen

- Schnelle und präzise Inbetriebnahmen von Aggregaten und gesamt Anlagen
- Vereinfachte Fehleranalyse und Behebung
- Qualitäts-Sicherung und -Steigerung

