



ILTIS-BOA Batch Orientierte Datenerfassung

Rechtliche- aber auch Kosten- und Qualitätsforderungen verlangen lückenlose Dokumentation, Rückverfolgbarkeit, Nachvollziehbarkeit vom Eingang der Rohware bis zu deren Endprodukte und gleichbleibende Produktqualität über alle Chargen.

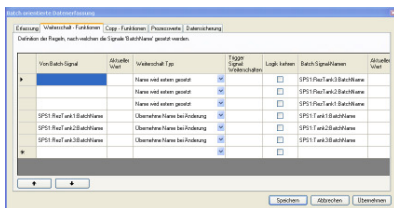
ILTIS-BOA ist eine benutzerfreundliche Lösung, welche die Datenerfassung pro Teilanlage, Charge oder Batch für jeden Prozess unabhängig, batchorientierte aufzeichnet, vereint und sichert.

ILTIS-BOA – individuell und überall einsetzbar

Dank dem, dass sich ILTIS-BOA auf das batchorientierte erfassen und archivieren der erfassten Daten konzentriert, kann ILTIS-BOA auf jeder Anlage, also auch auf bestehenden Anlagen, eingesetzt werden. Und dies unabhängig davon ob der Prozessablauf rein konventionell in der SPS, mit der ILTIS-Rezeptur oder mit FALKE realisiert ist.

Umfangreiche Konfigurationsmöglichkeiten bei einfachster Bedienung

Die Daten werden mit Standardtools von ILTIS-PLS, wie Trend- oder Protokollerfassung, erfasst. ILTIS-BOA ordnet diese Daten dem zugehörigen Batch zu, und legt diese batchorientiert ab.



Dazu stellt ILTIS-BOA umfangreiche Konfigurationsmöglichkeiten zur Verfügung, über welche individuell Batch-Name, Batch-Start und Ende wie auch Weichschaltfunktionen definiert werden können. Jede einzelne batchorientierte Erfassung kann einzeln gestartet, gestoppt oder verarbeitet werden kann.

All diese Einstellungen werden auf einfache und verständliche Weise per Mausklick definiert.

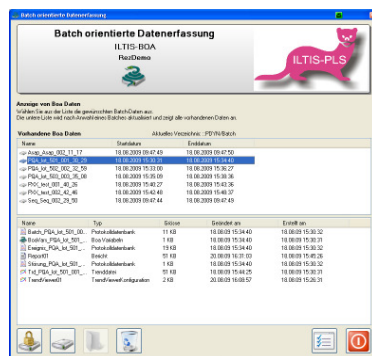
Zudem bietet ILTIS-BOA die Möglichkeit, spezifische Prozesswerte während dem Batch auf ein Ereignis hin (Trigger) zu erfassen und abzulegen.

Zusammenführen von mehreren Batch-Daten

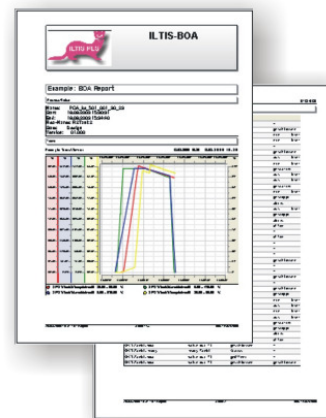
Werden die Endprodukte eines Batch in einzelnen oder mehreren Folge-Batch weiterverarbeitet, werden die erfassten Daten mit der Kopier-Funktion von ILTIS-BOA zu einem gesamten Batch zusammengeführt, was die durchgehende Nachvollziehbarkeit des Endproduktes sicherstellt.

Auswertung und Dokumentation

Die batchorientierten Daten können jederzeit über den BOA-Viewer angezeigt und kontrolliert werden.



Mit ILTIS-Report werden BOA-Berichte erstellt, welche die durchgehende Dokumentation der Prozesse festhalten.



Datensicherung

Über die in ILTIS-BOA integrierte Sicherungsfunktion, werden die Batch-Daten gesichert. Zudem können ältere Batchdaten automatisch gelöscht werden, womit der Speicherbedarf auf der Harddisk unter Kontrolle bleibt.

ILTIS-BOA ist durchgehend integriert und ergänzt das Prozessleitsystem ILTIS, welches bereits mit seinen umfangreichen und flexiblen Möglichkeiten der Datenerfassung besticht.

- Lückenlose Dokumentation
- Rückverfolgbarkeit
- Individuell auf jeder Anlage einsetzbar
- Einfache, bedienerfreundliche Konfiguration und Anwendung

