

ILTIS-PLS Alarmierung mit PageControl



Sichere Produktions-, Prozess- und Systemüberwachung ist heute für alle Unternehmen und Betriebe unerlässlich, um wettbewerbsfähig und wirtschaftlich zu bleiben.

Mit **ILTIS-PLS** und **PageControl** erhält man eine flexible Lösung, die unabhängig von Uhrzeit und dem Aufenthaltsort der Mitarbeiter eine automatische Rundum-Überwachung sichert.

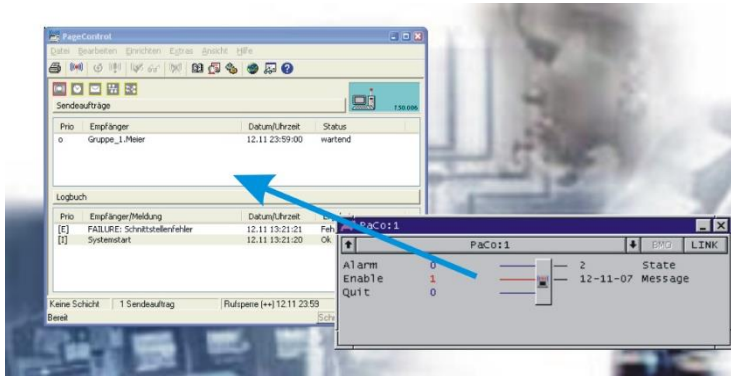
Mit der ILTIS-PLS Anbindung an **PageControl**, **ILTIS-PaCo** steht neben der ILTIS-Option Alarmierung **ILTIS-ALA** (Alarmierung per SMS mittels GSM-Terminal) eine weitere starke Lösung für die Überwachung Ihrer Anlage zur Verfügung.

PageControl ist ein Störmeldungssystem für alle Telekommunikationsmedien mit allen Funktionen eines modernen Alarmierungssystems, wie z.B. Benutzergruppen mit gemischten Empfängern, Quittierungsfunktion und Eskalationsmöglichkeit über Folgerufe.

PageControl wird von der Firma point omega AG (www.pointomega.de) entwickelt und vertrieben. In Zusammenarbeit wurde **ILTIS-PaCo**, ILTIS-PLS Anbindung an **PageControl**, entwickelt.

Einfachstes Projektieren

Mit der ILTIS Option **ILTIS-PaCo** wird die Anbindung



der zu alarmierenden Signale, wie in ILTIS-PLS bewährt, über ein Basismodul in der Parametrierung erstellt. Das heisst, die Vorzüge der Flexibilität, der Kopierbarkeit, des Einbindens in ein Betriebsmittelobjekt BMO, sind durchgehend sichergestellt ohne auf Seite von **PageControl** eingeschränkt zu werden. Die Stärken beider Systeme werden damit vereint.

Übersicht auch für den Bediener

Neben allen gängigen grafischen Möglichkeiten von ILTIS-PLS verhilft auch der integrierte Administrator des **ILTIS-PaCo** für eine klare Übersicht aller Alarmierungen und deren Status.

Einfachstes Bedienen

Neben Ein-/Ausschalten der ganzen Alarmierung bei Anwesenheit des Personals, kann auch jede einzelne Alarmierung passwortgeschützt ein- und ausgeschaltet werden. Somit werden Fehlalarmierungen, zum Beispiel während Servicearbeiten, unterbunden.

Fernquittierung

ILTIS-PaCo unterstützt die Fernquittierung von **PageControl**. Auch hier werden die Stärken beider Systeme ausgenutzt.

Protokollierung

Alle Vorgänge der Alarmierung werden detailliert in einem ILTIS-PLS Protokoll festgehalten. Somit ist jede Alarmierung und Reaktion rückverfolgbar.

Unterstützte Dienste

PageControl unterstützt europaweit alle wichtigen Dienste. Grundsätzlich stehen folgende Basis-Dienste zur Verfügung:

- SMS
- Sprachausgabe / Text-to-Speech
- E-Mail

Auf der Webseite von point omega AG (www.pointomega.de) findet man die jeweils aktuelle Liste der unterstützten Dienste und die zur Verfügung stehenden Länderpa-

kete.

- **ILTIS-PaCo**: Eine Verbindung der Stärken von ILTIS-PLS und **PageControl**.
- Einfaches Projektieren und Bedienen auf ILTIS-PLS Ebene
- Unterstützung aller wichtigen europäischen Dienste
- Sichere Alarmierung Dank Unterstützung von, Benutzergruppen, Quittierungsfunktion und Eskalationsmöglichkeiten über Folgerufe