

ILTIS-Report



Meistens ist nicht das Fehlen der Informationen das Problem, sondern die zur Verfügung stehenden Informationen aufzuarbeiten und anwendungsgerecht zu präsentieren.

Bereits das ILTIS-Grundsystem stellt verschiedenste Tools zur Verfügung, um Informationen zu erfassen und aufzubereiten. Mit dem **ILTIS-Report** werden diese Daten per Mausklick anwendungsgerecht zusammengestellt und als Bericht ausgedruckt.

Somit erhält man mit **ILTIS-Report** nutzerspezifische Berichte, wie z.B. für Wartung oder Schichtwechsel, welche den aktuellen Status der Anlage zeigen.

Informative Berichte für unterschiedliche Personenkreise, wie Wartungspersonal, Produktionsplanung oder Schichtgruppen, sind für den effizienten Betrieb einer Anlage immer wichtiger. ILTIS unterstützt dieses Anliegen mit dem Berichtstool: **ILTIS-Report**.

ILTIS-Report besteht aus einem Berichts-Editor und den eigentlichen Berichten.

Berichterstellung per Mausklick

Der Berichts-Editor stellt fertige Berichtobjekte, wie Protokoll Daten, Betriebsstundendaten, DmsVoyager-Daten etc. zur Verfügung. Ergänzende statische Objekte, wie Überschrift, Linie, Bild etc. ermöglichen es, die Darstellung zu optimieren.

Die einzelnen Objekte werden einfach per Drag and Drop nach den entsprechenden Nutzungsbedürfnisse zusammengestellt. Die einfache Bedienung erlauben es, jedem Anwender in kürzester Zeit einen Bericht zu erstellen.

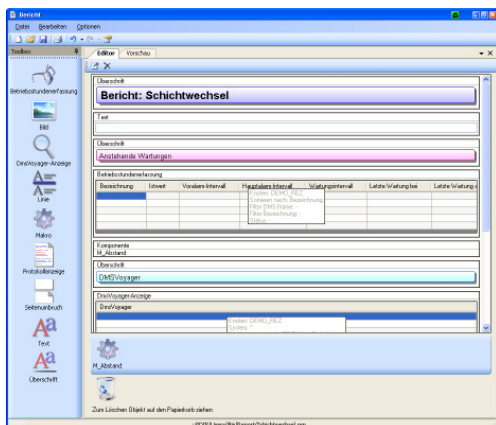
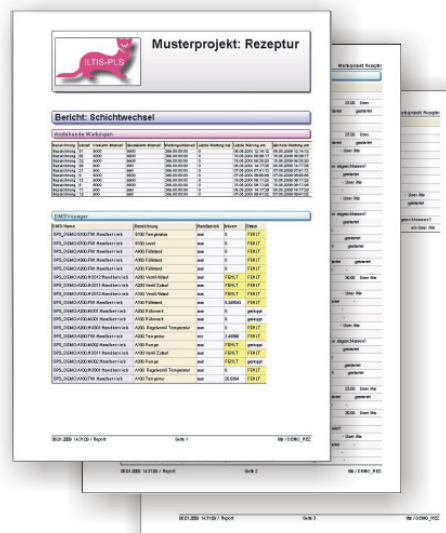
Über die Vorschau kann der Bericht bereits bei der Erstellung im Endlayout kontrolliert werden.

Jederzeit Übersicht über die Anlage

Die Berichte können jederzeit aufgerufen und ausgedruckt werden. Dies kann durch den Bediener über eine Schaltfläche,

Aktionsgesteuert aus dem Prozess oder auch zeitgesteuert erfolgen.

Zustände der Anlage, wie zum Beispiel Daten über laufende Prozesse oder Anlagenkomponenten, werden festgehalten, rapportiert und zum Beispiel für die nächste Schicht oder für das Wartungspersonal bereitgestellt.



Einer effiziente Produktion und nachhaltiger Entwicklung steht nichts mehr im Wege.

- Einfachstes Erstellen eines Berichtes per Drag and Drop
- Fertige Berichts-Objekte
- Prozessgesteuerter, zeitgesteuerter oder manueller Berichtsaufwurf
- Aufbereitete und anwendungsspezifische Anlagenübersicht

