

ILTIS-Pipes



Die im ILTIS-Standard enthaltene Funktion **ILTIS-Pipes** ist sowohl ein Engineering-Tool für den Projektierer, welches das Zeichnen und Erweitern der Prozessbilder stark vereinfacht, als auch ein hilfreiches Informations-Tool für den Bediener, welches neben Fließrichtung auch Inhalt, in Farbe und in Text, bei jeder Leitung anzeigt.

ILTIS-Pipes - das Engineering-Tool

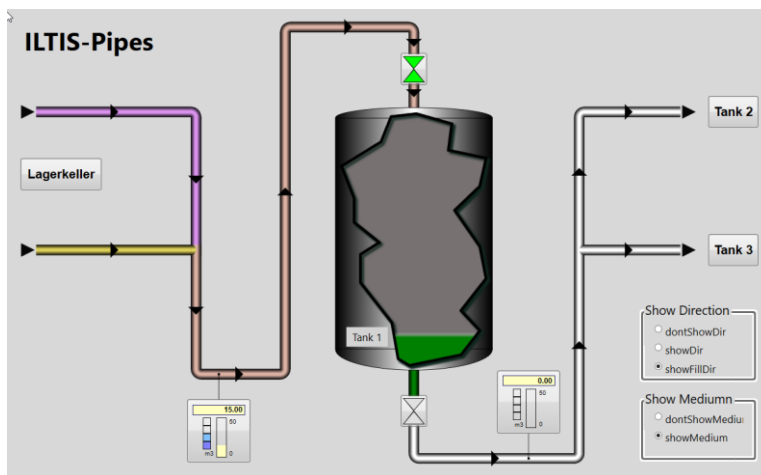
Die ILTIS-Funktion ILTIS-Pipes ist ein Engineering Tool, welches das Zeichnen der Verrohrung einzelner Objekte in den Anlagenbildern vereinfacht.

Die Rohre / Leitungen werden mittels den Pipe-Objekten an die Objekte, wie zum Beispiel Ventil, Motor oder Tank gebunden.

Änderungen und Verschiebungen der Verrohrungen und aller Elemente, sei es der Tank am Start, das Ventil im Verlauf oder das Becken am Ende der Verrohrung, sind nunmehr ohne grossen Aufwand möglich.

Die Art der Verrohrung, ob nur eine Linie oder 3D mit angepasster Rundung, ist per Mausklick wählbar.

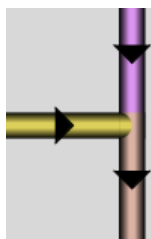
Die Führung der Leitungen kann ebenfalls manuell einfach per Maus nach eigenem gefallen angepasst werden.



Zusätzlich zu dieser grafischen Information werden die den Verrohrungen zugehörigen Attribute, wie Inhalt/Medium, Quelle und Ziel, dem Bediener als Tooltip in Klartext angezeigt.

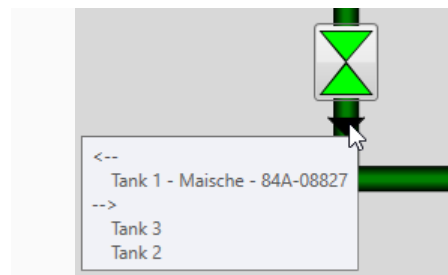
ILTIS-Pipes – das Tool für den Bediener

Für den Bediener zeigt sich der Vorteil von ILTIS-Pipes im erhöhten Informationsgehalt.



Abhängig von z. B. geöffneten Ventilen, eingeschalteten Pumpen etc., werden die Leitungen, mit der Farbe des führenden Mediums, resp. in der Mischfarbe der Medien angezeigt.

Falls erwünscht ist somit jederzeit grafisch sogleich ersichtlich in welcher Leitungen sich welches Medium befindet und in welche Richtung es fließt.



Lizenzierung

ILTIS-Pipes ist Bestandteil der ILTIS-PLS Standard Software. Entsprechend ist keine ergänzende Lizenz notwendig.

Bedingungen / Voraussetzungen

- ILTIS Softwarestand ab 15.06.2018
- Verwendung der ILTIS-WPF Oberfläche

- Bestandteil von ILTIS-Standard: keine Mehrkosten
- Einfacheres Zeichnen von Anlagenbildern
- Zeitersparnis beim Anpassen, Erweitern von Prozessbildern dank automatischem mitverschieben der Objekte
- Jederzeit grafische Anzeige der belegten Leitungen mit Medium und Fließrichtung